



 WATTLAB

# Ontstaan vanuit het Nuon Solar Team



# Solar & scheepvaart

- Grote uitdaging om te verduurzamen: Hoge energiebehoefte maar geen toegang tot het net
- Grote oppervlaktes en weinig schaduw
- Behoefte aan dunne, lichtgewicht en geïntegreerde solar systemen

## Solarluiken

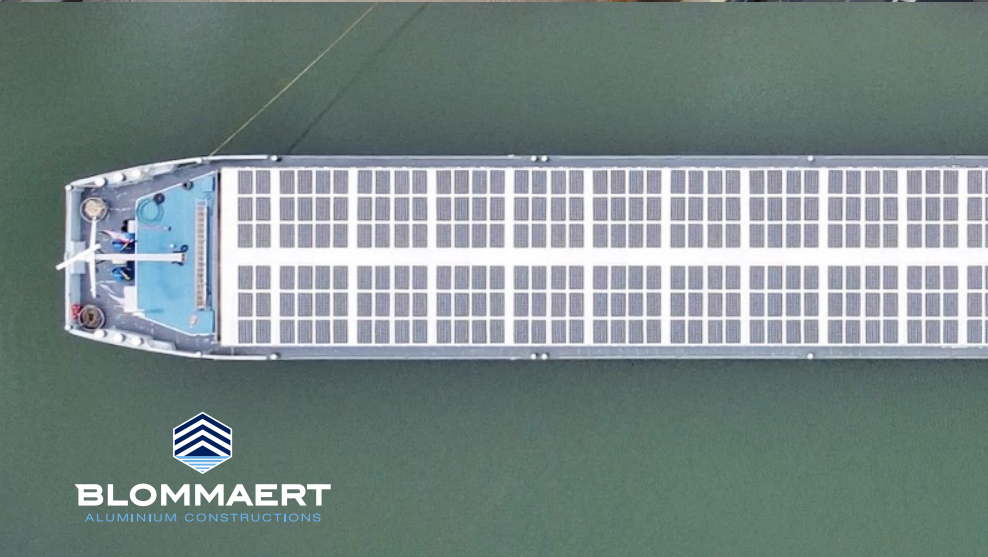
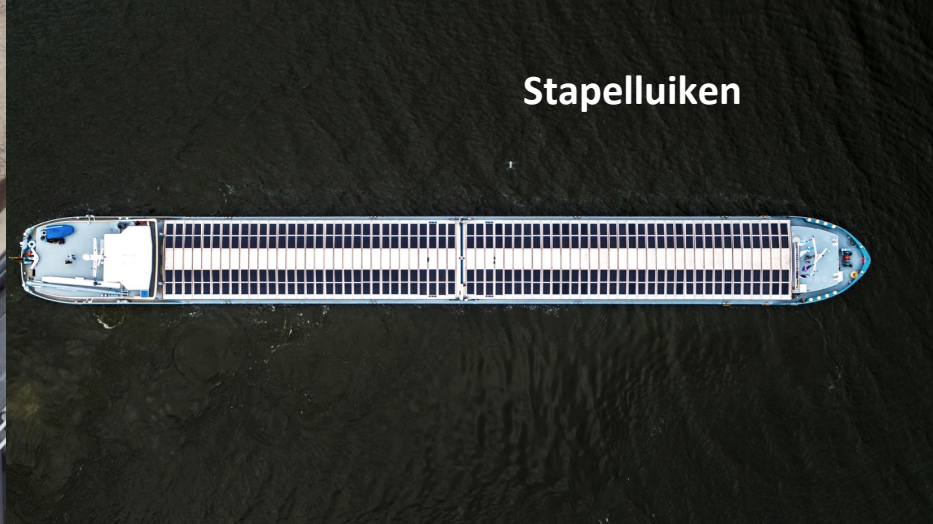
- **Vaar groen: Reduceer brandstof en emissies met 12%**
- **Bespaar slim: terugverdiëntijd van ±6 jaar**
- **Geniet: van minder generatorgebruik en ben minder afhankelijk van walstroom**

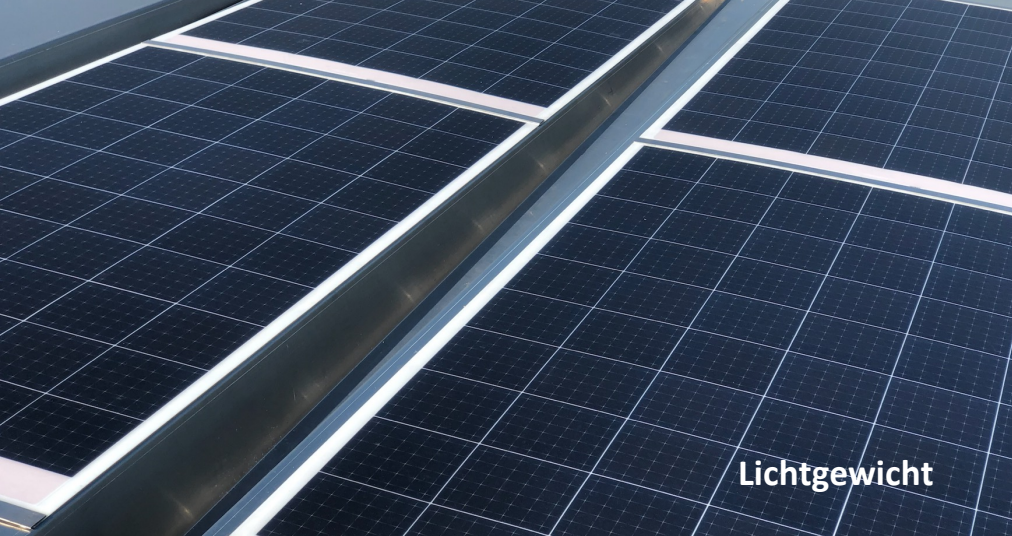


Schuifluiken



Stapelluiken





Lichtgewicht



Dun

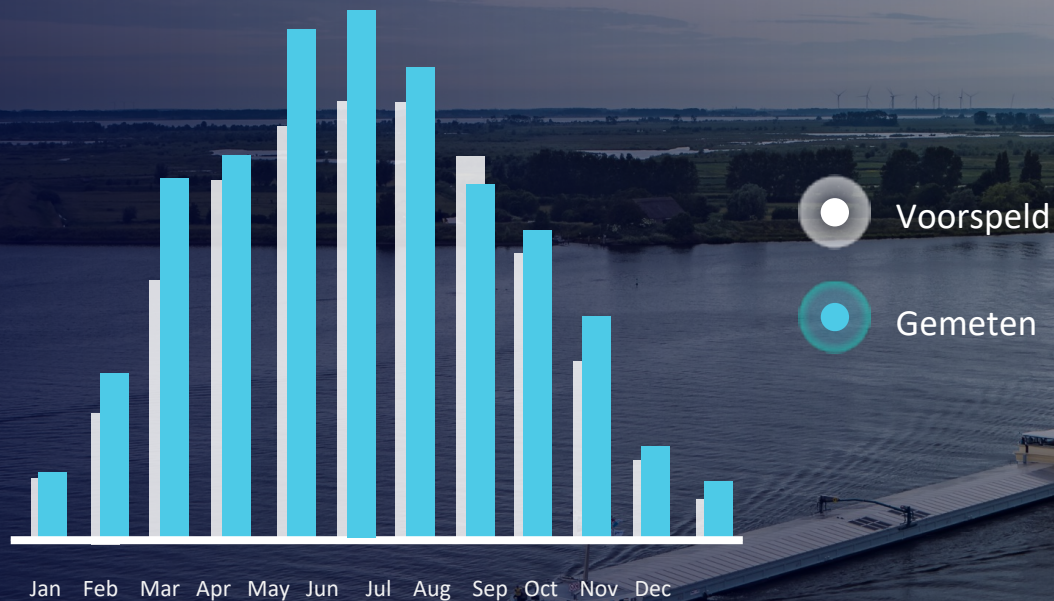


Geïntegreerde omvormers



Non-stick

# Getest en gevalideerd in praktijk



# Jaarlijkse opbrengst op een binnenvaartschip (2023):

- 76 MWh schone energie
- 25.000 L dieselbesparing
- 80 ton CO2 uitstoot vermindering

Indication of an average inland ship sailing in the rhine area



An aerial photograph of a large industrial facility, likely a shipyard or refinery, featuring numerous white cylindrical storage tanks and a large ship under construction. The scene is set in a coastal area with water and other industrial structures visible in the background.

**Ons doel:**

**Uitstoot verminderen van de maritime sector door  
gebruik te maken van zonne energie**

# Binnenkort: Duwbak konvoeien



# Binnenkort: Short-sea coasters



# Binnenkort: Solartankers



